

## TPI 9041 Ultra II 3-csatornás rezgéselemző / kiegyensúlyozó műszer

A **TPI 9041 Ultra II** első ránézésre hasonlít a mindennapokban használatos PDA-kra, pedig egy rezgésdiagnosztikai erőgép lakozik benne. Az ergonomikus kialakításának és kis súlyának köszönhetően könnyen mozoghatunk vele a terepen. A kezelógombok helyett akár a nagy felbontású érintőképernyő is a segítségünkre lesz az adatgyűjtési, gépdiagnosztikai vagy kiegyensúlyozási munkáink során. Vízállósága és IP68-os védettsége révén még a legzordabb ipari körülmények között is számíthatunk a **TPI 9041 Ultra II** műszerünkre - minden körülmény között, megbízhatóan.

A háromcsatornás kivitel és az elemzési funkciók sokasága további előnyökkel társul: ugyanis a korszerű műszeralap és szoftveres kialakítás nem csak az elemzési funkciók szokatlanul könnyű kezelését, hanem emelt szintű képességeket is eredményez. Mindez külső PC nélkül!

### Főbb tulajdonságok

- Sokoldalú és intuitív elemző funkciók
- Szuper gyors, nagy teljesítmény
- Nagyméretű, színes TFT kijelző
- 3 szimultán rezgésmérő csatorna, triaxiális érzékelők támogatásával
- Egyszerű kezelhetőség
- Ellenálló ipari kivitel
- Nyílt adatátvitel, USB-interfész
- Egy- vagy többfelhasználós szoftver

### Sokoldalú elemzési funkciók

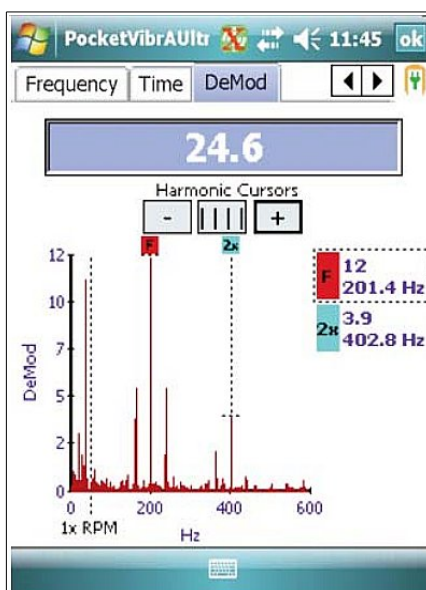
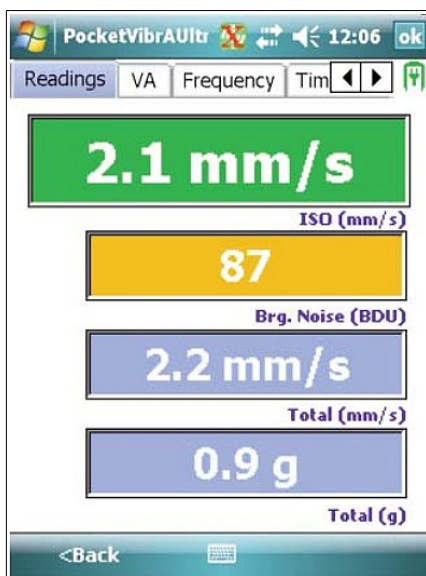
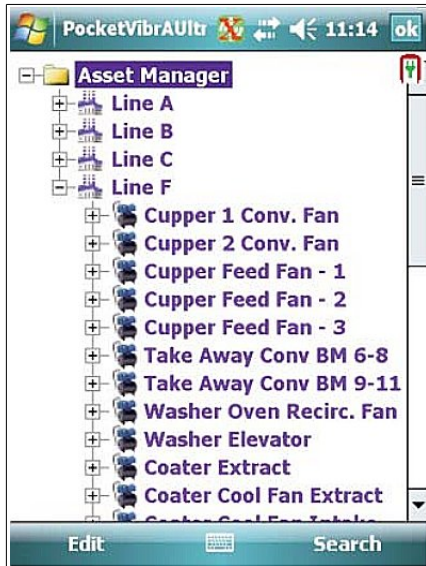
A 9041 Ultra II rezgéselemző és kiegyensúlyozó műszer szemléletes, intuitív kezelési felületen teszi elérhetővé a fejlett elemzési funkciókat.

- Útvonal-alapú adatgyűjtés
- 51200 vonal felbontású spektrum (FFT)
- Hosszú idejű, nagy felbontású adatgyűjtés
- Sokoldalú trend- és időjel-elemzés
- Többcsatornás amplitúdó- és fázis-mérés
- Burkológörbe-elemzés (demoduláció)
- Csapágyállapot-elemzés
- Egy- vagy kétsíkú kiegyensúlyozás



A gépcsoportok, gépek és a mérőpontok könnyen és gyorsan áttekinthetők. Minden elem már a faszkeletben/mérőútban is külön színjelölést kap az ISO 10816-3 alapján, hogy ránézésre felismerhető legyen a gép állapota (piros - kritikus / sárga - figyelmeztetés / zöld - rendben).

A C-Trend II™ szoftverben tárolt mérésekből gombnyomásra megjeleníthetők a gép- és a csapágyállapotokra jellemző gyorsulás, rezgéssebesség vagy elmozdulás számértékei. Megjeleníthető a gépre jellemző mért adatok trendje, időjele illetve spektruma is. Egy illetve több spektrum, időjel, burkológörbe, trend, vizesésdiagram és más adatmegjelenítés egyidejű megtekintése és összehasonlítása lehetséges.



## Műszaki adatok

### Mérés

<b>Frekvencia-tartomány</b>	2 ... 1 kHz 2 ... 10 kHz
<b>Frekvencia-felbontás</b>	0,02 Hz-ig (állítható)
<b>FFT vonalszám</b>	400, 800, 1600, 3200, 6400, 12800, 25600, 51200 (állítható)
<b>Kijelzett mértékegységek</b>	Rezgésgyorsulás: g Rezgéssebesség: mm/s Elmozdulás: μm Csapágyzaj: BDU Frekvencia: Hz ill. ford./perc

**Ablakozás** Hanning, FlatTop, négyzet

**Dinamika-tartomány** 96 dB +/- 50 g  
(érzékelőtől függően)

**ICP/IEPE táplálás** +20 V, 2 mA (kikapcsolható)

**Demodulációs szűrők** alul- és felülvágó szűrők,  
tetszés szerint beállíthatók

**Memória** belső memória (512 MB)  
cserélhető pendrive (64 GB-ig)

**Érintőképernyő** 73 x 55 mm 640x480 képpontos  
színes TFT, LED háttér-világítás

### Kommunikáció

**Vezetékes** USB 2.0

**Vezeték-nélkül** BlueTooth  
Felhőszolgáltatás  
WIFI 802/N

### Tápellátás

**Akkumulátor** tölthető Li-Ion akkumulátor

**Üzemi idő** jellemzően 20 óra  
(háttérvilágítás függő)

### Környezeti paraméterek

**Üzemi hőmérséklet** -30 °C ... 65 °C

**Tárolási hőmérséklet** -40 °C ... 70 °C

**Védettség** IP68, MIL-STD-810F  
(vízálló, porvédett, ütésálló)

### Fizikai paraméterek

**Méret** 220 x 95 x 45 mm

**Tömeg** 500 g (érzékelő nélkül)